

## Rolex Tower DALLAS, TEXAS

**Desarrollador:**

Harwood International, Dallas

**Arquitecto:**

Kengo Kuma & Associates; Tokyo HDF (Harwood Design Factory); Dallas

**Tipo de Vidrio:**

Vidrio Solarban® R67 Optigray®

**Procesador:**

Tristar Glass, Inc.; Grand Prairie, Texas

**Instalador de Muro Cortina:**

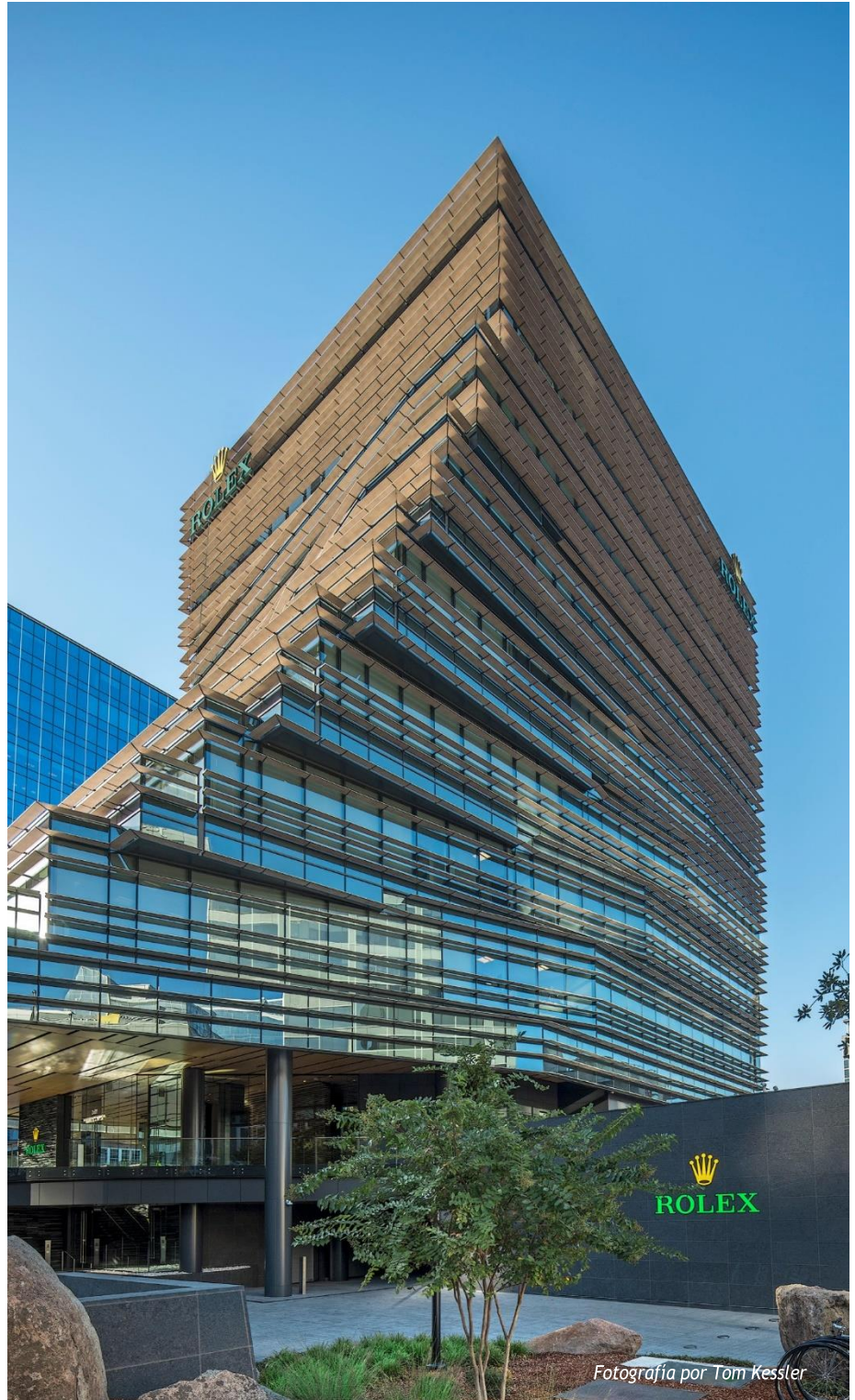
Southern Glass and Mirror (SGM); Plano, Texas

### ANTECEDENTES DEL PROYECTO

Los relojes Rolex son conocidos por su diseño y precisión, así que lógicamente su nueva torre de oficinas en el centro de Dallas, diseñada por el renombrado arquitecto japonés Kengo Kuma, refleja esos mismos valores.

La estructura de ocho pisos, que se eleva desde un jardín de múltiples niveles, piscinas reflejantes, plantas nativas y una pared de piedra de cantera cincelada a mano, es abruptamente escalonado en cada placa de piso para maximizar la luz del día y las vistas de la ciudad, para dar lugar a las terrazas externas expansivas y santuarios de jardines que el arquitecto diseñó para cada nivel del edificio.

Mientras que la torre alcanza su forma rotada principalmente con concreto y piedra, el vidrio Solarban® R67 Optigray® de Vitro Vidrio Arquitectónico es integral en su fusión de naturaleza y arquitectura. Gregory A. Oehlers, director ejecutivo de ventas arquitectónicas para Tristar Glass, un miembro de Vitro Certified™ Network, dijo que el vidrio fue seleccionado conjuntamente por Kuma y sus colaboradores de HDF por su habilidad para mejorar las vistas, armonizando al mismo tiempo con el paisajismo y follaje de la torre.



Fotografía por Tom Kessler

## Rolex Tower, Dallas, Texas

"El vidrio Solarban® R67 Optigray® posee un color exterior azul grisáceo muy tenue, que es muy placentero a la vista," explicó Oehlers. "Éste también tiene reflectividad baja visible desde el exterior y es extremadamente eficiente en energía," lo cual era acorde al deseo del arquitecto por un diseño sustentable.

Identificar el vidrio adecuado para la Torre Rolex fue un proceso complejo. "Una variedad de productos fueron analizados desde un inicio," añadió Oehler. "Una vez que la lista fue reducida para seleccionar solo a unos cuantos, se utilizó una maqueta a escala real para el proceso de selección final. Southern Glass and Mirror (SGM) construyó la maqueta simulando una variedad de condiciones de la ubicación, lo cual permitió asegurar que la elección final de vidrio fuera la correcta."

La forma retorcida única del edificio presentaba una variedad de desafíos. Mientras que cada piso de la Torre Rolex fue diseñado como un trapecioide, cada uno implicaba una figura ligeramente diferente. Como resultado, no hay una sola esquina en la torre que sea igual, lo cual hizo que fuera difícil para SGM el vaciado del concreto y diseñar e instalar el muro cortina de vidrio.

Para ayudar a administrar la compleja logística asociada con el proyecto, Tristar unió fuerzas con Vitro Concierge Program™, un servicio creado para lograr el éxito en cada paso de la cadena de suministro de vidrio en proyectos desafiantes como el de la Torre Rolex.

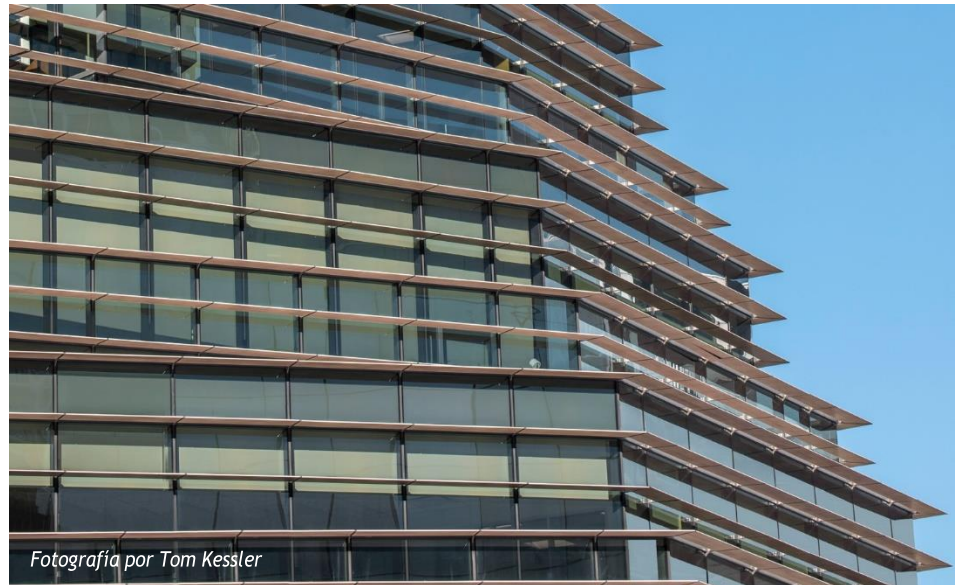
"Vidro Vidrio Arquitectónico estuvo muy involucrado en el proceso de planeación," dijo Oehlers. "El vidrio fue reservado a través del Vitro Concierge Program™ para asegurar la

disponibilidad en tiempos específicos del proyecto. El vidrio revestido se obtuvo de la planta de Vitro en Wichita Falls, después fabricado en nuestra ubicación en Grand Prairie para poder cumplir con los requerimientos del proyecto a nivel local."

Como instalador y diseñador del muro cortina, SGM también fue vital para administrar la logística. Para facilitar la entrega puntual de vidrio, la compañía colaboró con Tristar y el gerente del Vitro Concierge Program™ para resolver los retos de ingeniería con suficiente anticipación a la entrada de pedidos; después realizó sus pedidos de vidrio con Tristar en el orden requerido para asegurar que los productos llegarán a la ubicación de la obra conforme estaba listo para instalarse.

Al final, Oehlers dijo que el proyecto, que consumió más de 50,000 pies cuadrados de vidrio fue ejecutado con la misma exactitud de un reloj Rolex. "Como resultado de toda la planeación previa, no hubo contratiempos y ni una sola entrega fue demorada," él reportó.

Introducido en 2016, el vidrio Solarban® R67 es formulado con un suave revestimiento neutral, casi indetectable que dota a los edificios comerciales con una apariencia clara, limpia y un excelente control solar. Cuando es revestido en un sustrato de vidrio Optigray® en una unidad de vidrio aislante estándar de una pulgada, logra una transmisión de luz visible (MLT por sus siglas en inglés) de 38% y un coeficiente de ganancia de calor solar (SHGC por sus siglas en inglés) de 0.2



Fotografía por Tom Kessler

### Acerca del Vitro Concierge Program™

Vitro Concierge Program™ está diseñado para ayudar a asegurar el éxito de la cadena de suministro para proyectos de construcción grandes o complejos fabricados con productos de Vitro Vidrio Arquitectónico (anteriormente conocido como PPG Glass). Está disponible sin costo alguno para los miembros de Vitro Certified™ Network y los clientes de su instalador en Estados Unidos y Canadá.

Mientras que la mayoría de los proyectos, inclusive aquellos muy grandes, pueden ser manejados de manera efectiva por el enfoque

normal de la cadena de suministro de Vitro Certified™ Network y con el inventario estándar de Vitro, algunos proyectos únicos con configuraciones atípicas de vidrio o componentes de vidrio no estándar requieren administración adicional de producción y logística. Vitro Concierge Program™ provee coordinación personalizada a través de un gerente dedicado del Vitro Concierge Program™, quien alinearé los programas de inventario y producción de Vitro, inclusive proveyendo acceso prioritario y reservando programación de inventario y producción de vidrio.

Para conocer más sobre el producto Solarban® R67, Optigray®, visita [www.vitroarquitectonico.com](http://www.vitroarquitectonico.com) o escribenos a [arquitectonico@vitro.com](mailto:arquitectonico@vitro.com)

©2021 Vitro Vidrio Arquitectónico. Todos los derechos reservados. Solarban®, Optigray®, Vitro Certified™, Vitro Concierge Program™ y el logotipo de Vitro Vidrio Arquitectónico son marcas comerciales registradas de Vitro. 08/20

